



## Thermografie erhöht Lebensdauer und spart Kosten

Heute fragt man bei einer Ausgabe zunächst, ob sie sich lohnt. Diese Frage ist bezüglich der professionellen thermografischen Schaltschrankanalyse schnell beantwortet. An einem durchschnittlichen Arbeitstag stellen wir in Anlagen gemischten Alters ca. 15-25 Fehler fest, davon 5-8 schwere Fehler, die unentdeckt zu einem in Kürze bevorstehenden Anlagenausfall bzw. Brand geführt hätten.. Die jetzt mögliche rechtzeitige, vorbereitete Reparatur verhindert diese unplanmäßigen Ausfälle von Produktionsanlagen.

Bereits die Reparatur einer dieser Fehler deckt oft sofort die Kosten für die Thermografie. Wird durch die Thermografie ein Brand oder Totalausfall einer Produktionslinie verhindert, liegt das Kosten-Nutzen-Verhältnis bereits im drei- bis vierstelligen Bereich, da unter anderem Millionenschäden verhindert werden können.

Wenn durch einen Brand Menschenleben in Gefahr sind (z. B. in Altenheimen, Krankenhäusern, Hotels oder Veranstaltungsorten, aber auch in Betrieben), muss man über das Kosten-Nutzen-Verhältnis nicht mehr nachdenken.

## Die Harzer Antriebstechnik bietet Ihnen Thermografie-Service

Wir suchen mit der Infrarotkamera Ihre Anlagen nach Fehlern und Auffälligkeiten ab und dokumentiert solche mittels Wärmebild und Foto. Gefährliche Auffälligkeiten werden dem Personal sofort mitgeteilt.

Wir protokollieren sowohl die untersuchten als auch die zur Untersuchung anstehenden, aber nicht messbaren Objekte unter Angabe des Grundes (weil sie z. B. abgeschaltet sind).

Die Dokumentation wird danach im Büro erstellt und zeitnah an den Endkunden in gedruckter und digitaler Form als PDF-files ausgeliefert (bei uns innerhalb von 1-2 Wochen).

## Warum Thermografie?

Eine thermografische Analyse erkennt frühzeitig Fehler in Ihren Anlagen und hilft so Ausfälle oder sogar Brände zu vermeiden.

- Frühzeitige Fehlererkennung.
- Geringere Stillstands- und Montagezeiten.
- Höhere Maschinenverfügbarkeit.
- Geringere Reparaturkosten.
- Brandvorbeugung.

## Verheizen Sie noch Geld?



**Thermografie mit der  
Harzer Antriebstechnik  
minimiert Ihre Kosten**

## Thermografie von

- Schaltschränken
- Kabelverbindungen
- Kabeln
- Sicherungen
- Motoren
- Lagern
- u.v.m

**Sprechen Sie uns an!**

**Gemeinsam finden wir  
individuelle Lösungen.**



**HARZER**  
ANTRIEBSTECHNIK

Harzer Antriebstechnik GmbH  
Dolomitstraße 7  
D - 37431 Bad Lauterberg im Harz  
Tel.: + 49 (0) 5524 / 9228 - 0  
Fax: + 49 (0) 5524 / 9228 - 70  
E-Mail: hat@antreiben.de

# www.antreiben.de

## Thermografie Unser Service



Elektro-Thermografie ist ein Messverfahren der zustandsabhängigen Instandhaltung und des vorbeugenden Brandschutzes. Mit Hilfe einer Wärmebildkamera wird dabei durch uns berührungslos und unter Last der thermische Zustand von Elektro-Schaltanlagen aller Spannungsstufen begutachtet, woraus wir auf fehlerhafte elektrische Verbindungen und Betriebsmittel sowie kritische thermische Zustände schlussfolgern können.

## Thermografie Anwendungen

Grundsätzlich ist die Thermografie bei allen Anlagen möglich, in welchen sich stromdurchflossene Leiter befinden, denn immer äußern sich erhöhte Übergangswiderstände und andere Fehler in Form von untypischen Erwärmungen.

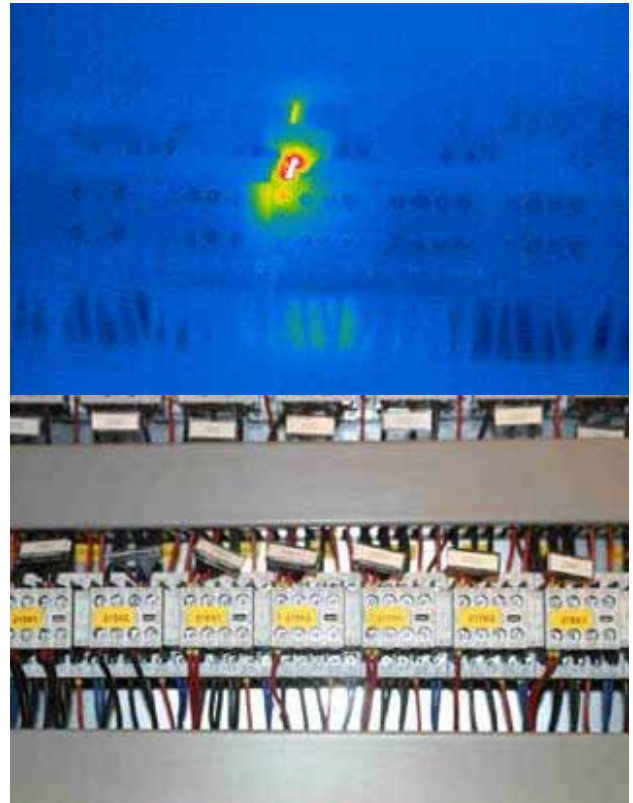
Die Temperatur von elektrischen Leitern ist eine Funktion der Stromstärke, so dass die stärksten Erwärmungen in Starkstrom bzw. Niederspannungsanlagen zu verzeichnen sind.

Hier ist auch die Brandgefahr am höchsten.

Mess-, Steuer- und Regeltechnikschränke zeigen eine andere Problematik, die aus thermografischer Sicht aber nicht weniger interessant ist und viel Erfahrung voraussetzt. Hier liegt der Focus auf der Spannungsversorgung sowie in der Fehlersuche an Klemm- und Steckverbindungen sowie an Feinsicherungen. Insbesondere die Bewertung thermischer Bedingungen im Sommer ist bei Steuerungen von Nutzen, um Ausfällen durch Überhitzungen vorbeugen zu können.

Fehlfunktionen der Steuer- und Regeltechnik führen zu nicht wenigen Betriebsausfällen und sind durch die Elektrofachkraft meist schwerer zu lokalisieren als z. B. ausgefallene Schütze.

Oftmals sind ganze Produktionslinien betroffen.



**Fordern Sie weitere Informationen per Fax unter + 49 (0) 5524 / 9228 - 70 an!  
Oder rufen Sie uns unter + 49 (0) 5524 / 9228 - 0 an!**

**Firma:** \_\_\_\_\_

**Nachname:** \_\_\_\_\_

**Vorname:** \_\_\_\_\_

**Straße:** \_\_\_\_\_

**PLZ/Ort:** \_\_\_\_\_

**Telefon:** \_\_\_\_\_

**Fax:** \_\_\_\_\_

**E-Mail:** \_\_\_\_\_

**Ihre Anfrage:**
